

Binnenwanderungen in Deutschland: Neue Muster und alte Motive?

Ergebnisse aus dem Forschungsprojekt KoBaLd

Frank Osterhage (ILS)

10. Sitzung Forum KomWoB NRW: Wanderungsdynamiken und -motive

26. Oktober 2021

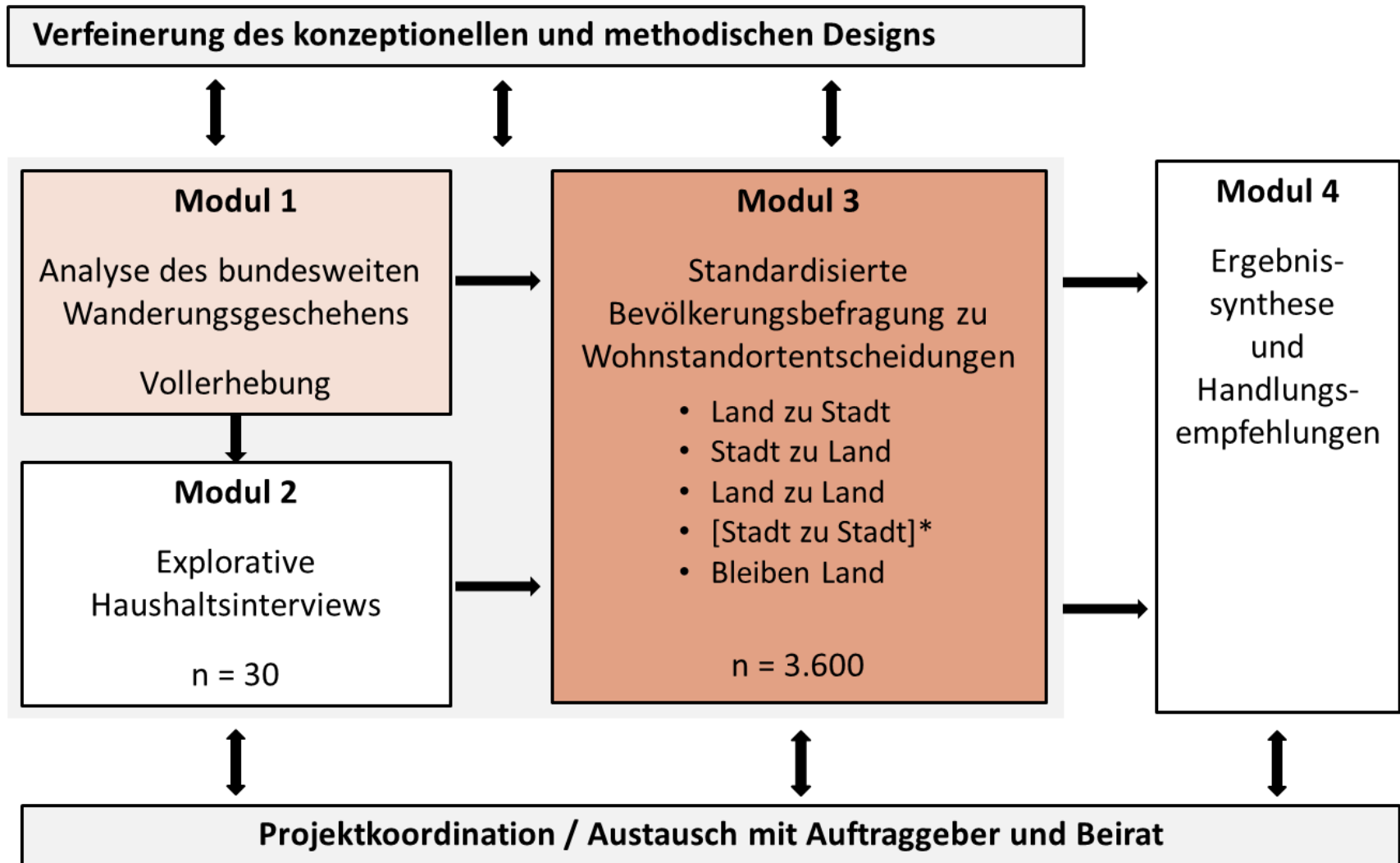
Gliederung

- 1 Das Projekt KoBaLd
- 2 Wanderungsmuster: Ergebnisse der Datenanalyse
- 3 Wanderungsmotive: Ergebnisse der Bevölkerungsbefragung



1 Das Projekt KoBaLd

Überblick über die Projektmodule



* Befragungsmodule finanziert durch BBSR

Datenanalyse: Grundlage und Zugangswege

Wanderungsstatistik

- Vollerhebung aller Wanderungsfälle in Deutschland
- Merkmale: u. a. Alter, Geschlecht, Nationalität, Familienstand
- Was ist nicht enthalten? Haushaltszusammensetzung, Wanderungsmotive, Wanderungsketten

Zugangswege

Forschungsdatenzentren der Statistischen Ämter des Bundes und der Länder

- Individuelle Zusammenstellung von Datenabfragen
- Auswertungen von Wanderungsströmen nach Quelle und Ziel
- Lange Bearbeitungszeiten bei der Prüfung auf Geheimhaltung

Regionaldatenbank Deutschland

- Direkte Verfügbarkeit des Online-Angebots
- Beschränkung auf Standard-Tabellen

Landesdatenbank NRW

- Zeitreihen ab 1975
- Wanderungsströme innerhalb von NRW
- Keine Sperrung von Wanderungsdaten

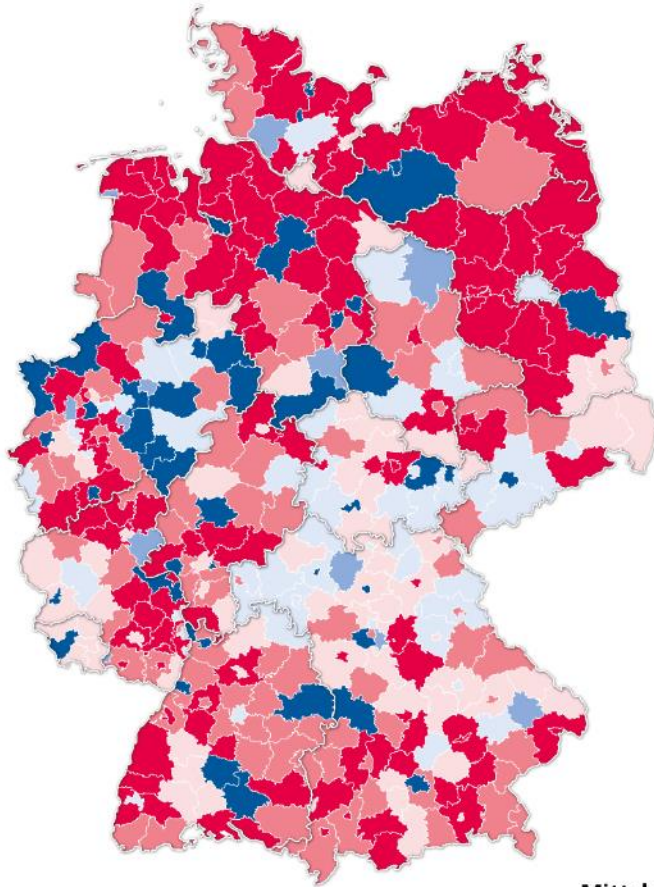
Bevölkerungsbefragung: Methodische Vorgehensweise

- Bundesweite Befragung als Zufallsstichprobe
- Unterscheidung von 5 Teilstichproben
(Land zu Stadt, Stadt zu Land, Land zu Land, Stadt zu Stadt, Bleiben Land)
- Telefonische Dual-Frame-Befragung (CATI) durch Befragungsinstitut infas
- Feldzeit: Juni bis September 2020, 253 Interviewer*innen
- Einsatzstichprobe: 1,78 Millionen Telefonnummern
(50 % Festnetz, 50 % Mobilfunk)
- Realisierte Interviews: $n = 3.600$, Interviewdauer im Mittel: 23,7 Minuten
- Standardisierter Fragebogen mit 5 offenen Fragen (Tonaufnahme)



2 Wanderungsmuster: Ergebnisse der Datenanalyse

Binnenwanderungen: Aktuelle Muster



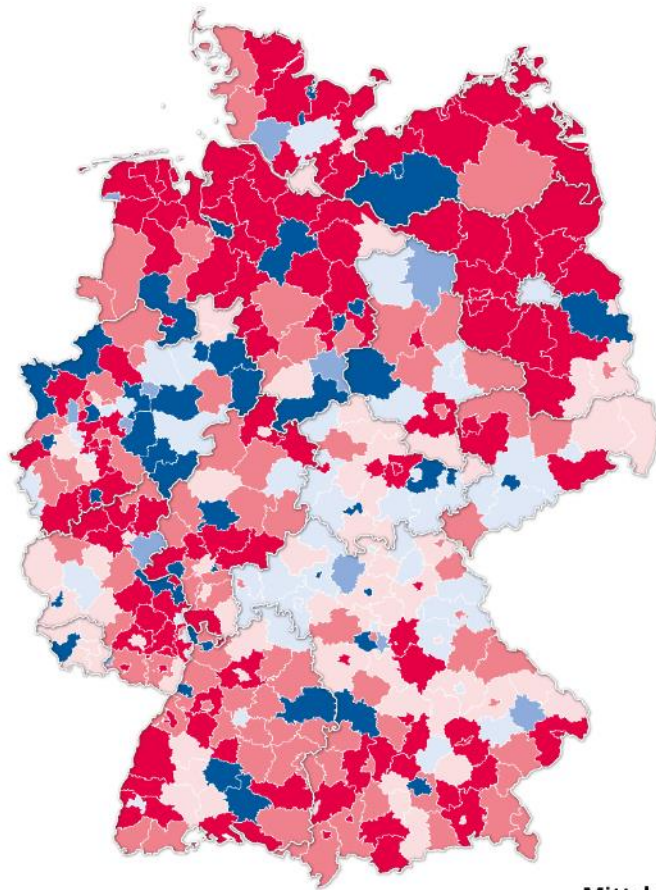
**Binnenwanderungen:
Saldo Insgesamt**

**Mittelwerte
der Jahre 2015 bis 2019
pro 100.000 Einwohner_innen**

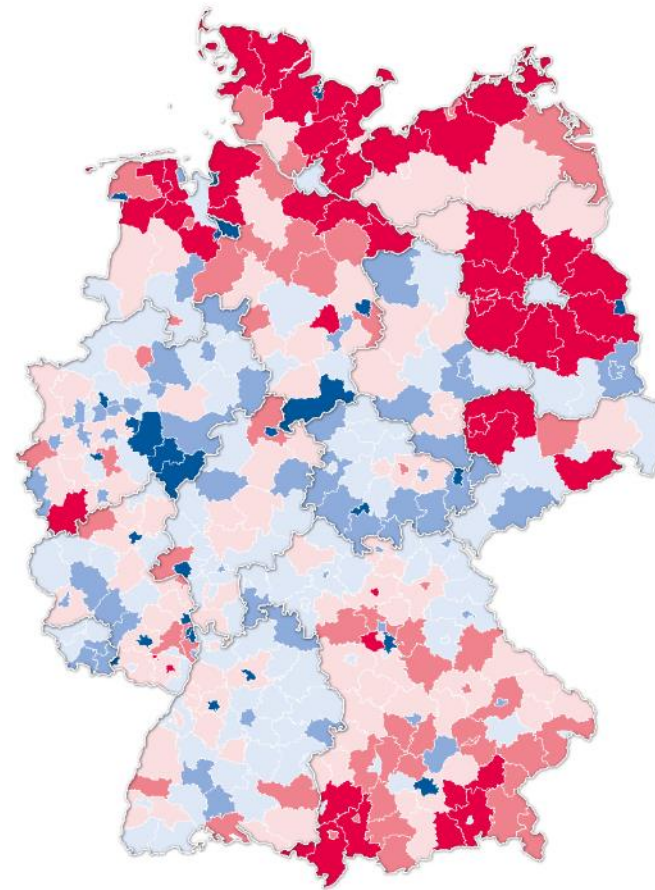


Datengrundlage: Statistisches Bundesamt (Destatis),
Regionaldatenbank Deutschland; Berechnungen: ILS
Geodatengrundlage: GeoBasis-DE/BKG 2020

Binnenwanderungen: Aktuelle Muster



**Binnenwanderungen:
Saldo Insgesamt**



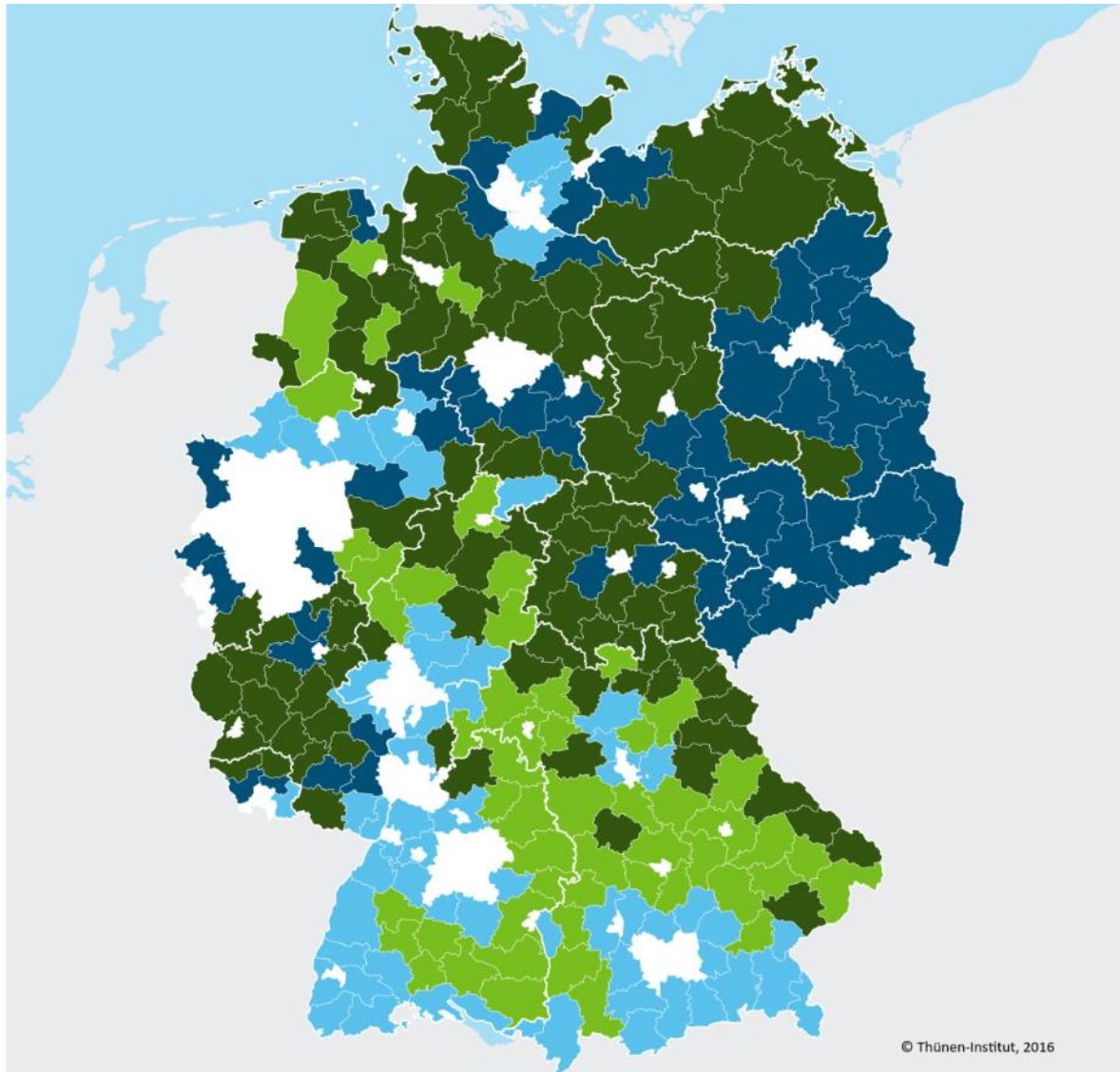
**Binnenwanderungen:
Saldo Deutsche**

**Mittelwerte
der Jahre 2015 bis 2019
pro 100.000 Einwohner_innen**



Datengrundlage: Statistisches Bundesamt (Destatis),
Regionaldatenbank Deutschland; Berechnungen: ILS
Geodatengrundlage: GeoBasis-DE/BKG 2020

Thünen-Typologie ländlicher Räume



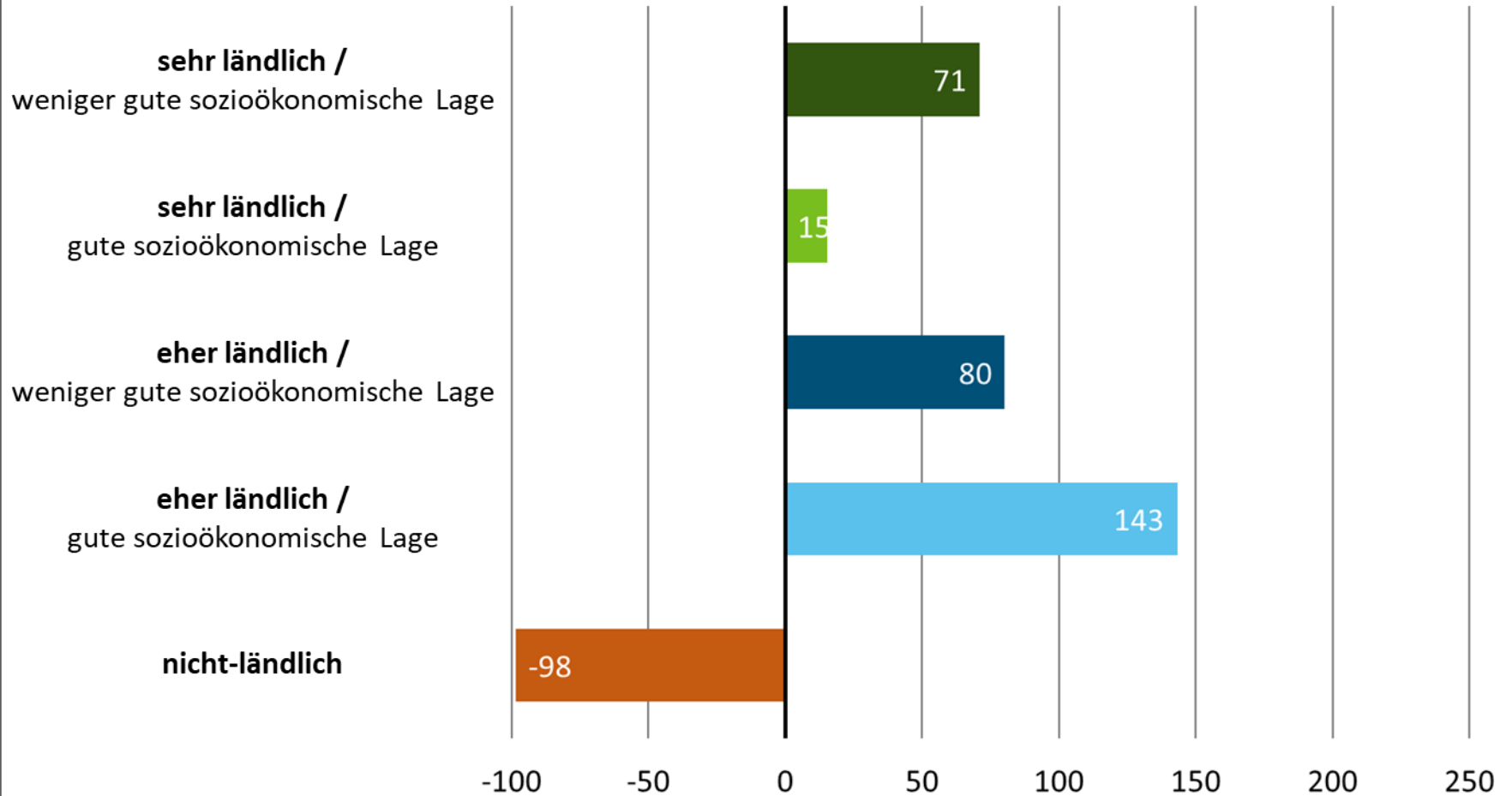
Typen ländlicher Kreisregionen anhand der Dimensionen Ländlichkeit und sozio- ökonomischer Lage

- sehr ländlich / gute sozio-ökonomische Lage
- sehr ländlich / weniger gute sozio-ökonomische Lage
- eher ländlich / weniger gute sozio-ökonomische Lage
- eher ländlich / gute sozio-ökonomische Lage
- nicht-ländlich

Abgrenzung ländlicher Räume: Thünen-Institut für Ländliche Räume 2016
Kartographische Darstellung und Datenaufbereitung: Torsten Osigus / Dr. Stefan Neumeier 2016.
Methodik: Dr. Patrick Küpper
Datengrundlage:
Erreichbarkeitsmodell des Thünen-Instituts für Ländliche Räume 2016
© Openstreetmap Mitwirkende
© BBSR Bonn 2013, Grundlage: LOCAL
© Nexiga GmbH 2013, ATKIS Basis DLM © BKG/GeoBasis-DE 2012
Gemeinden © GeoBasis-BKG, Stand 31.12.2015, Generalisierung BBSR
Statistik der Bundesagentur für Arbeit 2016
Statistische Ämter des Bundes und der Länder 2016
Laufende Raumbeobachtung des BBSR (INKAR-Daten) 2016
Zentrale Orte: BBSR 2016
GEOSTAT-Rasterdatensatz 2011

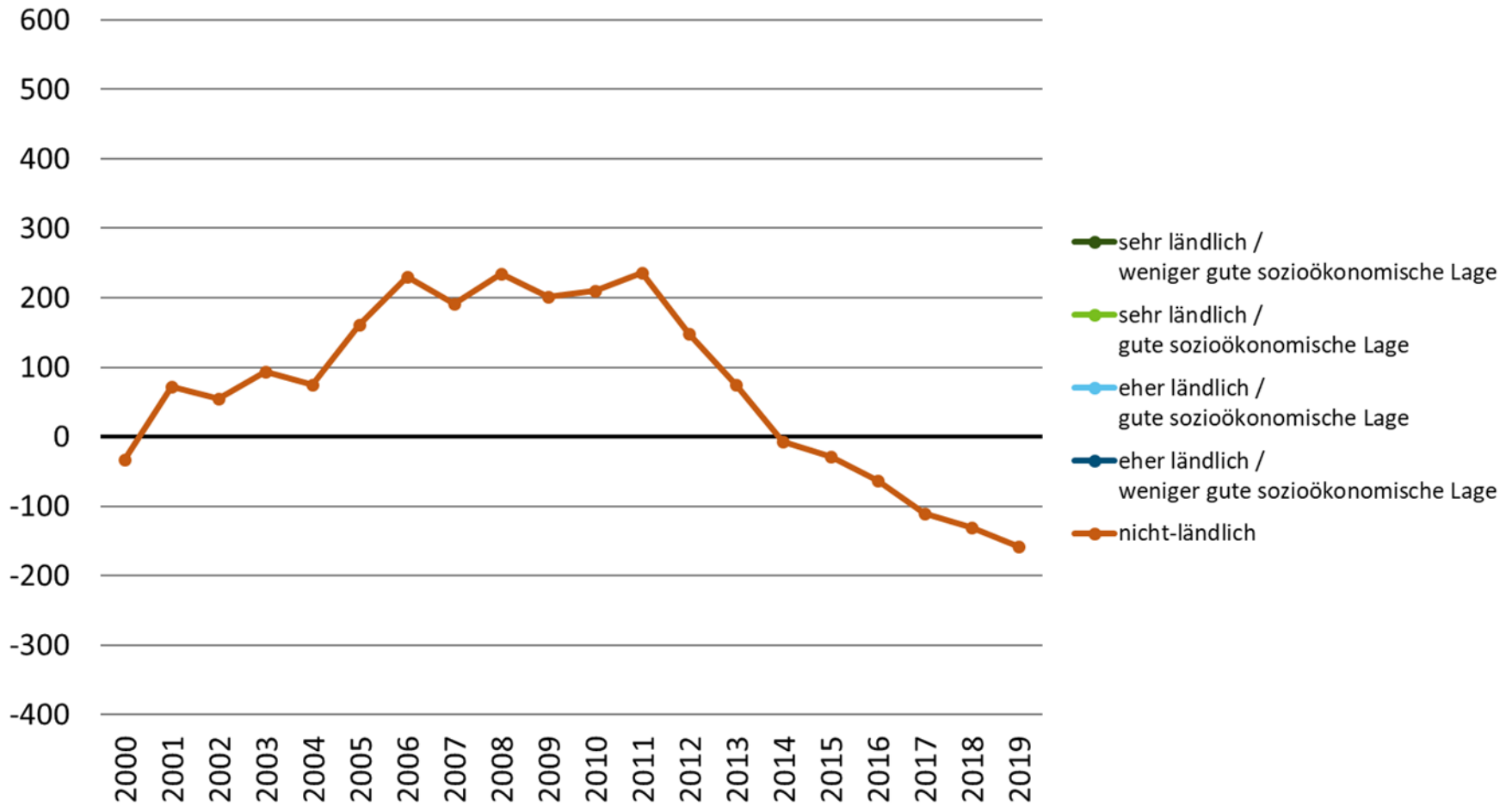
Quelle: Küpper 2016

Binnenwanderungen: Saldo Deutsche pro 100.000 Einwohner_innen, Mittelwert 2015 bis 2019 Thünen-Typologie



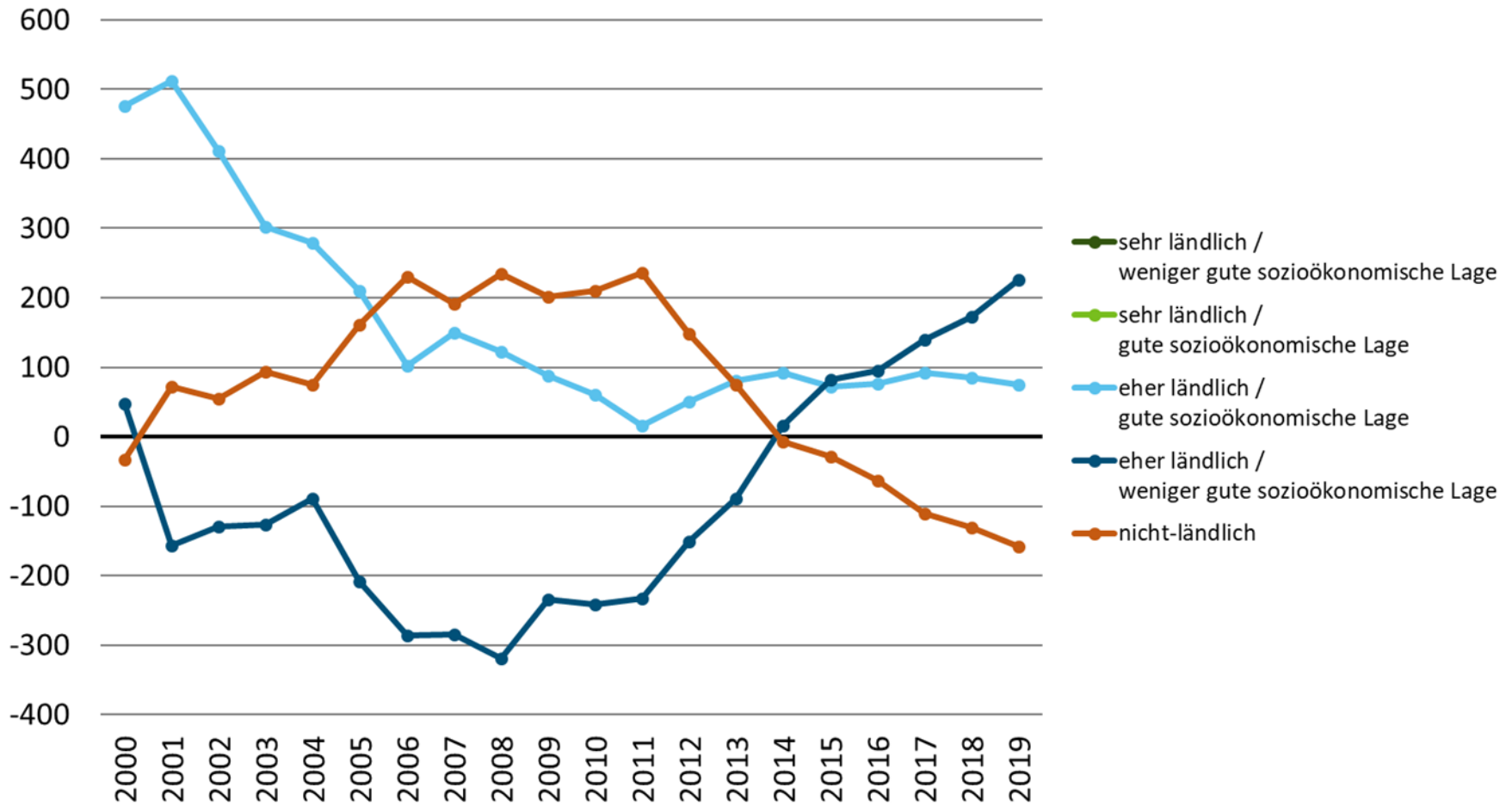
Quelle: Statistisches Bundesamt (Destatis), Regionaldatenbank; eigene Berechnungen

Binnenwanderungen: Saldo Deutsche pro 100.000 Einwohner_innen, 2000 bis 2019 Thünen-Typologie



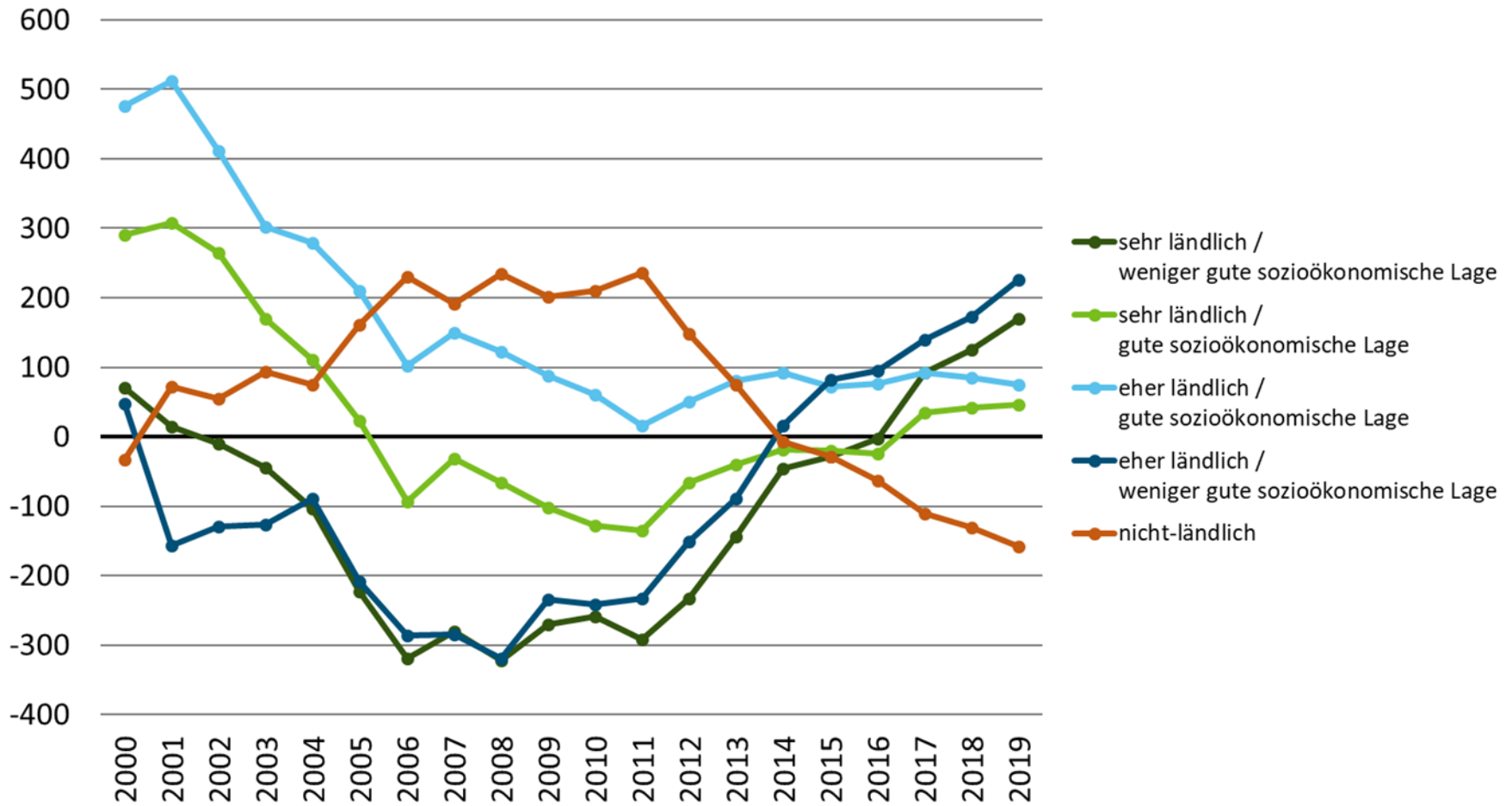
Quelle: Statistisches Bundesamt (Destatis), Regionaldatenbank; eigene Berechnungen

Binnenwanderungen: Saldo Deutsche pro 100.000 Einwohner_innen, 2000 bis 2019 Thünen-Typologie



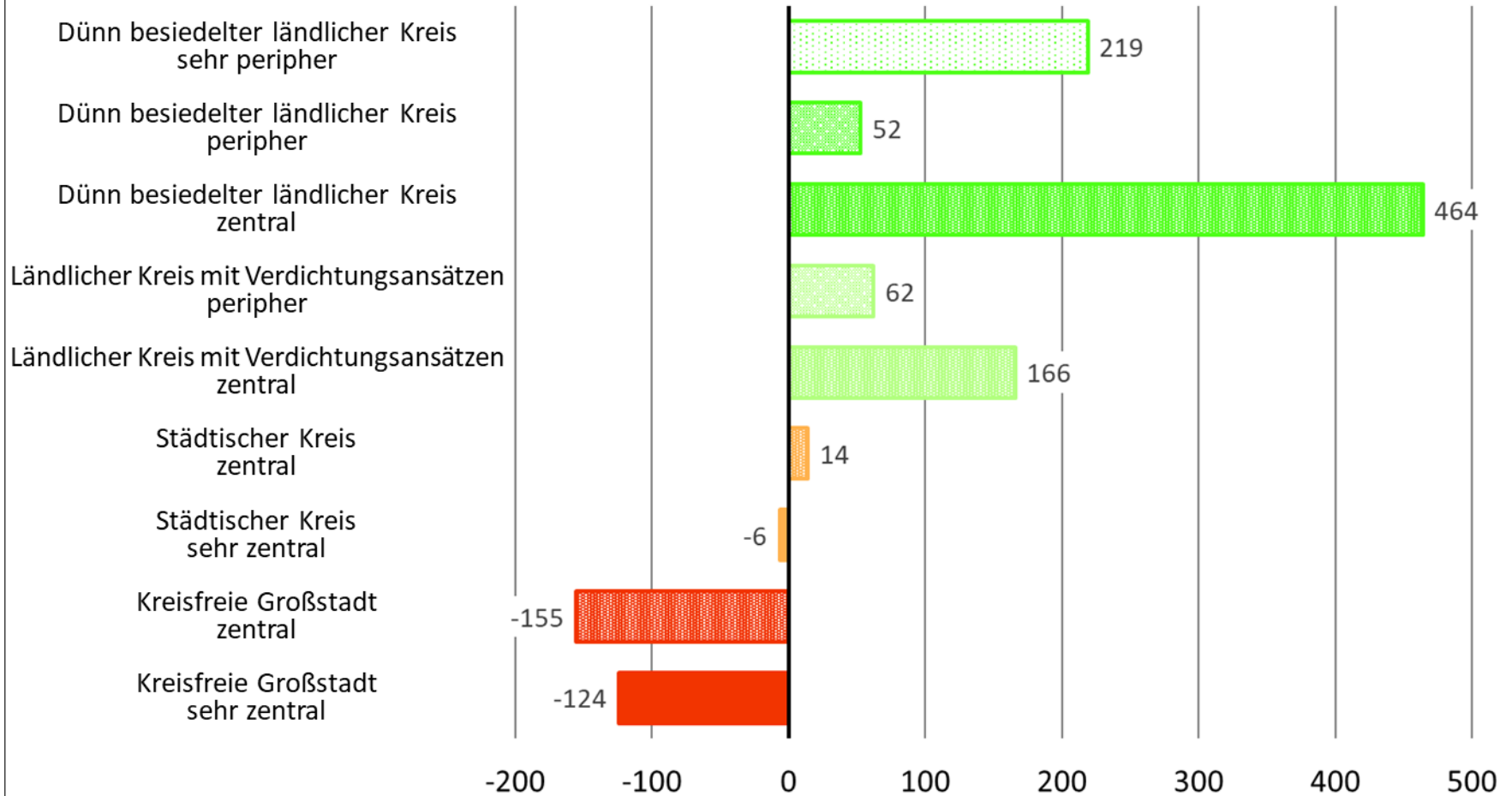
Quelle: Statistisches Bundesamt (Destatis), Regionaldatenbank; eigene Berechnungen

Binnenwanderungen: Saldo Deutsche pro 100.000 Einwohner_innen, 2000 bis 2019 Thünen-Typologie



Quelle: Statistisches Bundesamt (Destatis), Regionaldatenbank; eigene Berechnungen

Binnenwanderungen: Saldo Deutsche pro 100.000 Einwohner_innen, Mittelwert 2015 bis 2019 Siedlungsstrukturelle Kreistypen plus Lage



Quelle: Statistisches Bundesamt (Destatis), Regionaldatenbank; eigene Berechnungen

Typisierung anhand von Saldoverläufen

1. Schritt
Tendenz

Liegt der Saldo der jüngsten Zeit deutlich über/unter dem Durchschnitt des gesamten Zeitraums?

Ja, deutlich darüber

Ja, deutlich darunter

Nein, entspricht ungefähr dem Mittelwert

2. Schritt
Stärke

Wie groß ist der Anstieg?

Wie groß ist der Abstieg?

groß

klein

groß

klein

Typ

aufsteigend

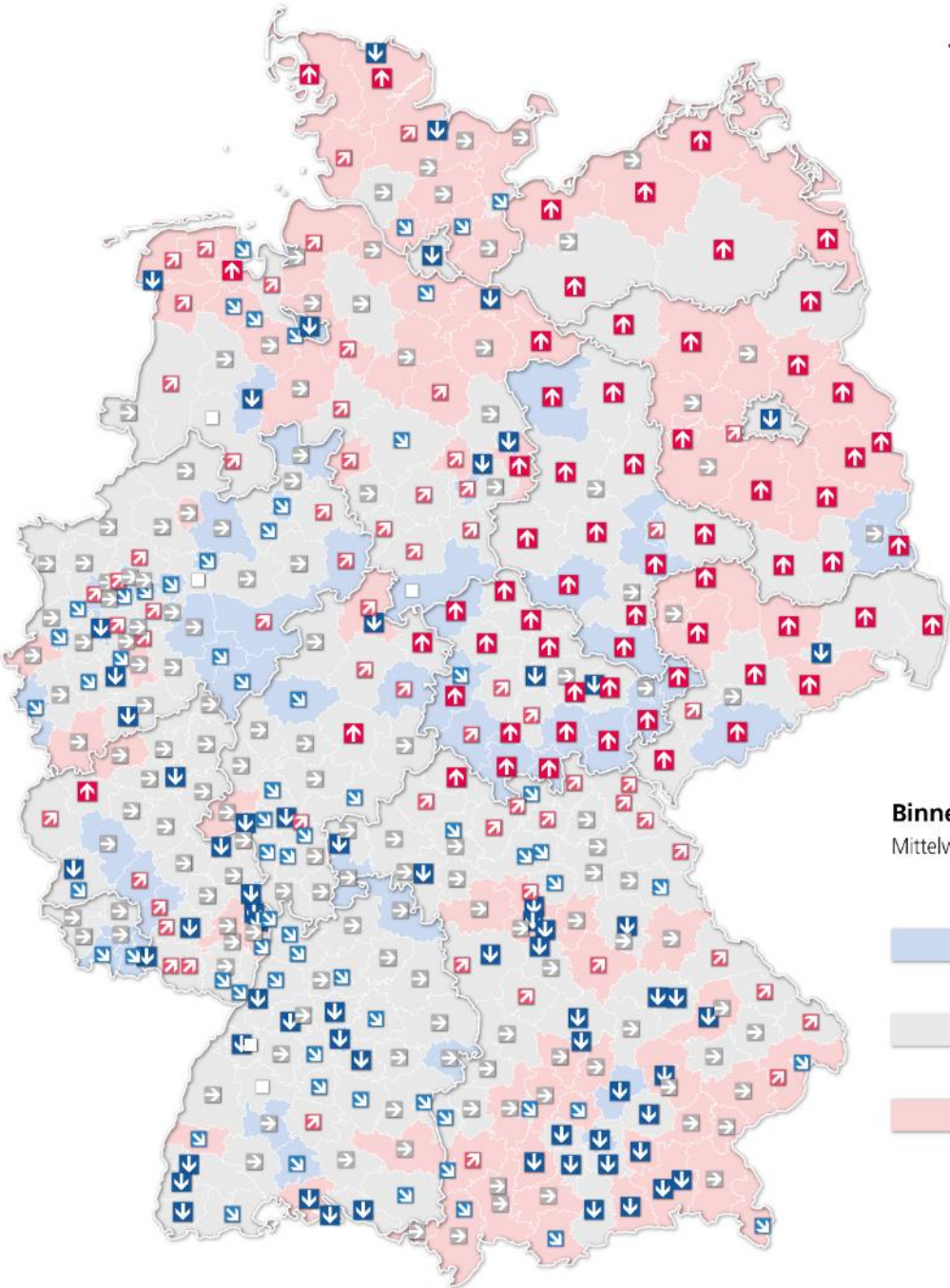
moderat aufsteigend

absteigend

moderat absteigend

stagnierend

Entwicklung der Binnenwanderung – Typisierung anhand von Saldoüberläufen



Verlaufstypen Binnenwanderungen: Saldo Deutsche

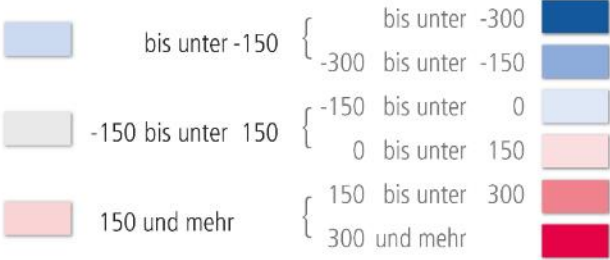
Mittelwerte der Jahre 2015 bis 2019
pro 100.000 Einwohner_innen
in Relation zum Zeitraum 2000 bis 2019

- aufsteigend
- moderat aufsteigend
- stagnierend
- moderat absteigend
- absteigend
- keine Typisierung

Binnenwanderungen: Saldo Deutsche

Mittelwerte der Jahre 2015 bis 2019 pro 100.000 Einwohner_innen

Zusammenfassung der Klassen aus Abb. 1



Datengrundlage: Statistisches Bundesamt (Destatis),
Regionaldatenbank Deutschland; Berechnungen: ILS
Geodatengrundlage: GeoBasis-DE/BKG 2020

Zusammenfassung

- Doppelte Trendwende beim Wanderungsgeschehen in zwei Jahrzehnten
- Erneute Wende: Mehr als neuerlicher Suburbanisierungsschub
- „Aufsteiger“: Räumliche Schwerpunkte, aber kein reines „Ostdeutschland-Phänomen“
- „Absteiger“: Zuvor Boom-Städte – und teilweise deren Umland (München)
- Struktureffekte als Teil der Erklärung, vermutlich aber auch Verhaltenseffekte
- (Temporäre) Trendverstärkung durch Corona-Pandemie



3 Wanderungsmotive: Ergebnisse der Bevölkerungsbefragung



Erfassung von Wanderungsmotiven (Warum?)

Gründe für Wegzug (decision to move)

*„Welche Gründe waren damals für Sie beziehungsweise Ihren Haushalt ausschlaggebend für die Entscheidung, aus < **Quellort** > wegzuziehen?“*

Offene Frage

Gründe für Zuzug (decision where to move)

*„Und welche Gründe waren für Sie beziehungsweise Ihren Haushalt ausschlaggebend, nach < **Zielort** > zu ziehen und nicht woandershin?“*

Offene Frage

Wohnstandortwahl (destination selection decision)

*„Bei der Entscheidung für eine Wohnung und deren Standort spielen oft weitere Gründe eine Rolle.
Ich nenne Ihnen nun einige Punkte und möchte wissen, wie wichtig diese Punkte bei der Wahl Ihres Wohnstandortes gewesen sind.“*

Geschlossene Frage
(Item-Batterie, 7-stufige Skala)

Geschlossene und offene Fragen: ein Experiment

Da wir gerade von Kindern sprechen, schauen Sie sich bitte diese Karte an. Wenn Sie wählen müssten, was würden Sie auf dieser Liste als das Wichtigste bezeichnen, was Kinder lernen müssen, um auf das Leben vorbereitet zu sein?

- Zu gehorchen.
- Beliebt oder populär zu sein.
- Selbstständig zu denken.
- Hart zu arbeiten.
- Anderen zu helfen, wenn sie Hilfe brauchen.

Wenn wir über Kinder sprechen, würden Sie bitte sagen, was Ihrer Meinung nach das Wichtigste ist, das Kinder lernen sollten, um sich auf das Leben vorzubereiten?

• **Geschlossene Frage**

61,5 %

• **Offene Frage**

4,6 %

Einblick in den Auswertungsprozess

The screenshot displays a software interface for document analysis. The top menu bar includes: Start, Import, Codes, Memos, Variablen, Analyse, Mixed Methods, Visual Tools, Reports. Below the menu are several toolbars with icons for actions like 'Neues Projekt', 'Projekt öffnen', 'Liste der Dokumente', 'Liste der Codes', 'Dokument Browser', 'Liste der codierten Segmente', 'Logbuch', 'Teamwork', 'Projekte zusammenführen', 'Projekt speichern unter', 'Projekt anonymisiert speichern', 'Projekt aus aktivierten Dokumenten', 'Externe Dateien', and 'Daten archivieren'.

The main workspace is divided into several panels:

- Liste der Doku...:** A list of documents with IDs: 7274_10021222 (3), 7274_10022243 (9), 7274_10023016 (3).
- Liste der Codes:** A hierarchical list of codes and their counts:
 - G1WEGGRU (0)
 - Persönliche Gründe (1042)
 - Veränderungen der Haushaltskonstellation (692)
 - Berufliche Gründe (1221)
 - Ausbildungsbezogene Gründe (419)
 - Wohnungsbezogene Gründe (1060)
 - Wohnumfeldbezogene Gründe (Näheres ... (0)
 - Wohnumfeldbezogene Gründe (Nähe... (2)
 - Wunsch nach einem bestimmten Rau... (234)
 - Wunsch, an bestimmten Ort/in besti... (56)
 - Lage/Erreichbarkeit (73)
 - Infrastruktur (74)
 - Natur/Landschaft/Grün (30)
 - Schöne(r)/attraktive(r) Ort/Gegend (25)
 - (Nicht) Kinderfreundliches Umfeld (36)
 - Umweltqualitäten (Ruhe/Lärm/Luft) (70)
 - Soziales Umfeld (Zusammenleben/G... (32)
 - Image von Ort/Gegend ("Ruf") (6)
 - Kosten (12)

- Dokument-Browser: 7274_10040331 (9 Absätze):** A text editor showing a document with a vertical axis on the left. The text includes:

3 G1WEGGRU
4 Na das war so: Die, die Kinder von meiner Frau, die sind so gegen 40, die sind beide in Bad Wörishofen. Der eine in Bad Wörishofen und in der näheren Umgebung. Und meine Frau, die ist krank geworden. Und wir sind dann von der Distanz her ein bisschen weit weg gewesen. Und darum haben wir uns gemeinsam entschieden, dass wir da in die Nähe von meinen Kindern da herziehen.

5 G1ZUZGRU
6 Na, das ist Allgäu ist schön ländlich gelegen und, und man ist schnell in den Bergen und ist schnell in einer größeren Stadt. Und Wörishofen ist sehr empfehlenswert. Das ist sehr, sehr schön mit Kurpark und Wellness und alles Mögliche. Das ist also total ideal für uns. Wo ich das zum ersten Mal gesehen habe, wo wir zu Besuch waren beim Schwiegersohn, da haben wir schon gedacht, na da können wir uns auch gut dran gewöhnen da zu wohnen. Weil wir wohnen jetzt da, wo viele Urlaub machen. Das ist doch schön.
- Liste der codierten Segmente:** A panel with the text: 'Aktivieren Sie Dokumente und Codes, um codierte Segmente zu listen ...'

The bottom status bar shows 'Einfache Segment-Suche (Oder-Kombination von Codes)'.

Wegzugsgründe: Anteile der Nennungen (in Prozent)

	Land zu Stadt (n=950)	Stadt zu Land (n=1.068)	Land zu Land (n=1.285)	Stadt zu Stadt (n=1.287)	alle
Persönliche Gründe	20	22	20	20	20
Veränderungen Haushaltskonstellation	12	10	15	11	12
Berufliche Gründe	27	20	17	25	22
Ausbildungsbezogene Gründe	15	5	6	9	9
Wohnungsbezogene Gründe	8	21	24	17	18
Wohnumfeldbezogene Gründe	12	16	13	12	13
Sonstige Gründe	3	5	6	5	5

Zuzugsgründe: Anteile der Nennungen (in Prozent)

	Land zu Stadt (n=994)	Stadt zu Land (n=1.108)	Land zu Land (n=1.328)	Stadt zu Stadt (n=1.341)	alle
Persönliche Gründe	28	28	27	25	27
Veränderungen Haushaltskonstellation	2	2	2	2	2
Berufliche Gründe	24	16	15	22	19
Ausbildungsbezogene Gründe	11	3	3	7	6
Wohnungsbezogene Gründe	8	23	24	17	19
Wohnumfeldbezogene Gründe	21	22	22	22	22
Sonstige Gründe	3	5	6	4	5

Mehr Verfügbarkeit als Auswahl

Die Verfügbarkeit einer passenden Immobilie spielt eine große Rolle als Zuzugsgrund.

Folgende **wohnungsbezogene** Zuzugsgründe werden sehr häufig angesprochen ...

- Wohnung/Haus/Grundstück gefunden
- Wohnkosten, Miet- bzw. Kaufpreis, Preis-Leistungs-Verhältnis
- Wohnung/Haus/Grundstück passend, gut, attraktiv
- Immobilie im Familienbesitz (auch Erbe)

„Das war die nächste freie Wohnung, die es gab.“

[Zuzugsgrund: 7274_10087839]

„Das war im Prinzip Zufall, weil wir, also, wir haben länger gesucht nach einem Haus. Haben schon in Richtung Osten von München gesucht, weil meine Eltern in Richtung Osten von München wohnen. Zwar noch ein bisschen weiter draußen, aber Osten von München. Und sind dann zufällig auf das Haus in Kirchheim gekommen. Und dann hat es uns nach Kirchheim verschlagen.“

[Zuzugsgrund: 7274_10649076]

Die drei As für das Wohnumfeld

Anschluss, Attraktivität und Angebote sorgen für nachgefragte Standorte.

Folgende **wohnumfeldbezogene** Zuzugsgründe werden sehr häufig angesprochen ...

- Lage/Erreichbarkeit
- Schöne(r)/attraktive(r) Ort/Gegend
- Wunsch nach einem bestimmten Raumtyp
- Infrastrukturangebote
- Wunsch, an bestimmten Ort/
in bestimmter Region zu wohnen

„Das Haus musste [...] verkehrsgünstig so gelegen sein, dass man im Umkreis von drei, vier Kilometer an die Autobahn kommt, und es musste einen Anschluss von öffentlichen Verkehrsmitteln haben.“

[Zuzugsgrund: 7274_20149773]

„... weil mir die Stadt gefällt, also ich mag das Ambiente hier, ich mag die barocken Elemente in der Innenstadt, ja, die Parks die hier drum herum liegen, genau.“

[Zuzugsgrund: 7274_21319037]

„Also, die Entscheidung für Tannhausen ist gefallen, weil Tannhausen alles bietet. Also, Tannhausen hat sowohl alle Schulen als auch alle Einkaufsmöglichkeiten.“

[Zuzugsgrund: 7274_11044234]

Sicherheit und Sicherheitsgefühl

Die Bedeutung des Standortkriteriums „Sicherheit“ kann relativiert werden – und wirft doch sehr ernste Fragen auf.

Der Aspekt „Sicherheit und Sicherheitsgefühl“ wird als Wegzugsgrund und Zuzugsgrund nur selten angesprochen ...

- Konkrete Erfahrungen als Wegzugsgrund (z. B. Wohnungseinbruch)
- Sehr unterschiedliche Facetten von Sicherheit (u. a. Vandalismus im Wohnumfeld, Wunsch nach Beschaulichkeit, Gefahren im Straßenraum)
- Flüchtlinge und Fremdheit versus Rassismus und Diskriminierung

„Die Entscheidung liegt da ganz einfach drin, dass man sich oder wir uns in den Großstädten unwohl gefühlt haben, ja mit der Flüchtlingswelle, die gekommen ist, traut man sich ja in den Großstädten im Dunkeln nicht mehr auf die Straße.“
[7274_21171302]

„Weil wir leben hier mit Angst, also die Kinder haben Angst vor dem Eigentümer. [...] Also, da sind viele mit so Rassismus. Weil ich bin dunkelhäutig und unerwünscht hier.“
[7274_20053317]

Optionen für Lebensweisen

Wohnung und Wohnumfeld können unterschiedliche Lebensweisen ermöglichen.

In einigen Antworten wurden unterschiedliche Lebensweisen angesprochen ...

- Tierhaltung/Selbstversorgung
- Umweltbewusste Wohn- und Lebensformen
- Berücksichtigung von besonderen Hobbys und Freizeitaktivitäten
- Gemeinschaftliches Wohnen
- Wunsch nach einer bestimmten Atmosphäre (z. B. bunt & vielfältig)

„Verbesserung der Lebensqualität, zurück aufs richtige Land, wieder nen Grundstück haben und bewirtschaften können, Aussicht auf Tierhaltung.“
[Wegzugsgrund: 7274_20040997]

„In Gemeinschaft zu leben. Also mit anderen Menschen zusammenzuleben und naturnäher zu leben.“
[Umzugsgrund: 7274_23010332]

„Und da wir versuchen, möglichst umweltbewusst zu leben, haben wir versucht, da den Arbeitsweg zu verkürzen.“
[Wegzugsgrund: 7274_22012185]

Bündelung von Kriterien der Wohnstandortwahl

	Komponenten				
	Schönes Wohnen im Grünen	ÖV-Erreichbarkeit	Familienorientiertes Wohnen	Preis und Pragmatismus	Soziale Kontakte
Landschaftliche Attraktivität der Region	0,725		0,152		0,126
Grün- und Freiflächen im Umfeld	0,720		0,192		
Flair des Wohngebietes	0,701	0,154		0,114	0,118
Lebensgefühl hier in < Zielort >	0,585	0,227			0,271
Vorhandensein eines Balkons oder einer Terrasse	0,568			0,276	
Anbindung an das örtliche Bus- und Bahnnetz		0,842		0,134	
Anbindung an das überregionale Bahnnetz		0,833			
Angebote im Bereich Kultur, Sport und Freizeit	0,383	0,532			0,255
Nähe zu Einkaufsmöglichkeiten für den täglichen Bedarf	0,251	0,451		0,401	0,166
Anbindung an das überregionale Straßennetz	0,220	0,357	0,164	0,347	
Nähe zu einer Schule oder einem Kindergarten		0,130	0,773		
Möglichkeit, Eigentum zu bilden	0,171		0,730		0,106
Möglichkeit, einen Garten zu nutzen	0,380	-0,153	0,686		
Höhe des Kaufpreises bzw. der Wohnkosten				0,720	
Passende Wohnfläche bzw. Grundstücksgröße	0,426		0,197	0,527	
Schnelles Internet	0,211	0,163		0,508	
Nähe zum Arbeits- bzw. Ausbildungsort	-0,329	0,224	0,114	0,434	
Nähe zu Freunden	0,157	0,130		0,109	0,801
Nähe zu Verwandten	0,110		0,173		0,781